

Rifugio Gabriele Boccalatte - Mario Piolti

Dislivello : 1225

Quota di partenza 1579 metri

Quota massima 2804 metri

Tempo di percorrenza :

andata 4 ore; ritorno 3,30 ore

Difficoltà: EE

Ritrovo: ore 6,30 c/o il Comando Vigili Urbani di Voghera

Partenza: ore 6,35

Viaggio: con auto propria.

Segnavia: 21

Pranzo: al sacco

Disponibilità di acqua: si

Punti di appoggio rifugio Boccalatte.

Esposizione prevalente: sud

ACCESSO:

Casello autostradale di Courmayeur. Proseguire per la Val Ferret sino a Planpincieux. Si oltrepassa il centro abitato parcheggiando nel grandissimo spiazzo a sinistra che si incontra appena dopo le ultime case.



Il Rifugio Boccalatte

Escursione proposta da:

Francesco Faccin 3386000251

CLUB ALPINO ITALIANO

Sezione di Voghera

Piazza Duomo, 70

Tel. 334-2756199



*La Sezione C.A.I. di Voghera
Organizza:*

Escursione

***Val Ferret
rifugio Boccalatte***

29 luglio 2012

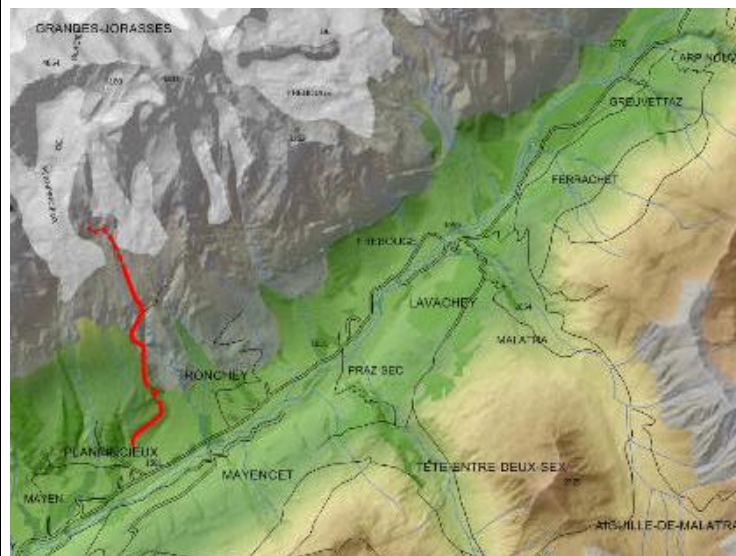
Informazioni in sede
venerdì sera dalle 21.30 alle 23.00

info@caivoghera.it

Descrizione dell'itinerario

Dal parcheggio si procede verso il suo angolo di sinistra, incontrando un cartello indicatore giallo (segnavia 21), per il rifugio. Dopo 40 min circa s'incontra un bivio a destra che porta in una piccola strada attraverso il borghetto (freccia gialla). La mulattiera s'inoltra nel bosco, oltrepassando la cappelletta di Planpincieux, diventando poi un sentiero a tornanti. La traccia continua verso le seraccate, raggiunge un canale detritico, lo supera sulla destra ed entra in un secondo canale, stando sulla sinistra e poi guardando il rio relativo. Si continua in direzione di un'evidente cascata con passi di I-II grado. Si prosegue sul costolone di destra sino ad incontrare una scala metallica che agevola la salita di un camino (comunque facile). All'uscita vi è una corda usurata. Si continua su una dorsale morenica sino alla sommità. Si procede poi a sinistra fra i detriti in direzione delle balze su cui è visibile il rifugio. Giunti contro le placche si risale una rampa detritica a destra incontrando canapioni fissi che traversano a sinistra. Si seguono le corde sino ad un pulpito. Si sale poi a zig zag su percorso aereo sino alla terrazza sospesa sul ghiacciaio dove è posto il rifugio. È possibile concludere la gita oltrepassando entrata e toilette e continuando dietro al rifugio sulle corde fisse che portano al ghiacciaio dov'è sita la bandiera italiana e da cui si parte per le grandi scalate alpine.

Il Boccalatte-Piolti è un "antico" rifugio, uno dei più romantici e tradizionali. Di qui partono le ascensioni per Les Grandes Jorasses, una delle più ambite montagne d'Europa. Chi vi si reca godrà di un bel sentiero attrezzato dai tratti aerei e della vicinanza di uno splendido ghiacciaio e di guglie maestose.



Note

- **Abbigliamento consigliato:**
- **Adeguate alla quota dei 3000 metri**

- **Attrezzatura:**
- **consigliati bastoncini**

- **Assicurazione obbligatoria x non Soci:**

- **Euro 7 pro die**

- **Iscrizione in Sede entro 27/07/2012**

Legenda Difficoltà:

- T** = Turistico
E = Escursionismo, Attrezzatura e preparazione adeguate.
EE = Escursionismo esperti, preparazione fisica e tecnica.

Buone regole di comportamento

- leggi attentamente il foglio gita e valuta le tue capacità fisiche;
- attieniti alle istruzioni del capogita;
- sii puntuale agli orari;
- non sopravanzare il conduttore di gita;
- non abbandonare il gruppo o il sentiero;
- non ti attardare per futili motivi;
- coopera al mantenimento dello spirito di gruppo ed alla sua compattezza;
- rispetta l'ambiente, non abbandonare rifiuti, non cogliere vegetali, non produrre inutili rumori molesti.
- Grazie per la collaborazione.